



[www.kiriman.info](http://www.kiriman.info)

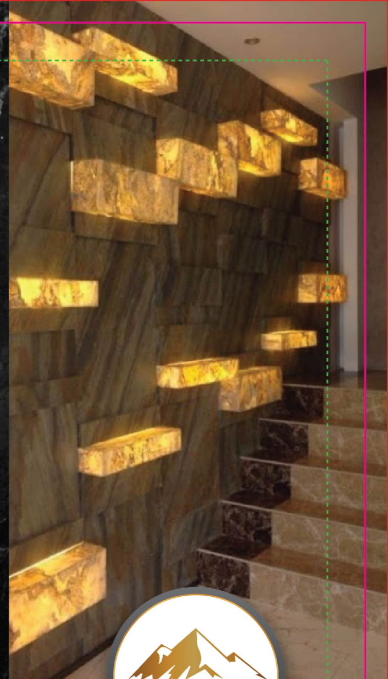
**NATURAL  
STONE  
VENEER**

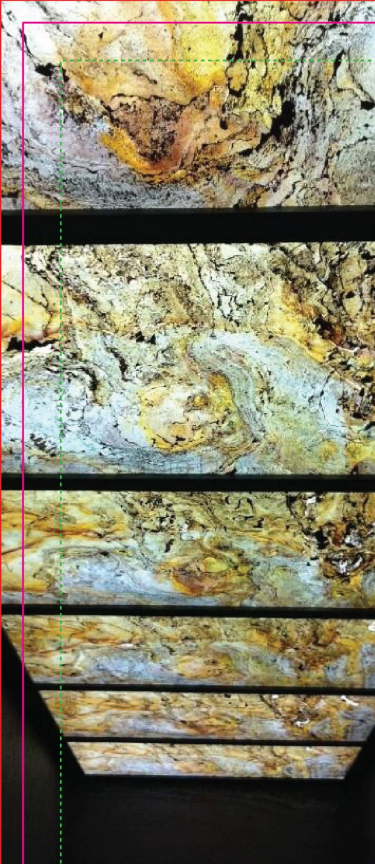
# About Our Studio

เราเป็นบริษัท ในเครือของกลุ่มบริษัท ร็อคแมค ซึ่งดำเนินกิจการ วัสดุก่อสร้าง และเคมีภัณฑ์ก่อสร้างมายาวนาน ณ ปัจจุบัน บริษัท ได้เพิ่มผลิตภัณฑ์เกี่ยวกับวัสดุตกแต่ง และกลุ่ม DIY หรือผลิตภัณฑ์ ติดตั้งเอง พร้อมจำหน่ายทั้ง Modern Trade และร้านค้าวัสดุ ก่อสร้างทั่วไป เราได้ให้ความสำคัญกับการพัฒนาผลิตภัณฑ์ และบริการหลังการขายเพื่อประโยชน์สูงสุดกับลูกค้าที่จะมารับบริการ

**ท่านสามารถขอรายละเอียดสินค้าหรือราคาได้ที่เบอร์**

 080 260 4613 หรือ  **Line ID: kiriman99**





# NATURAL STONE VENEER

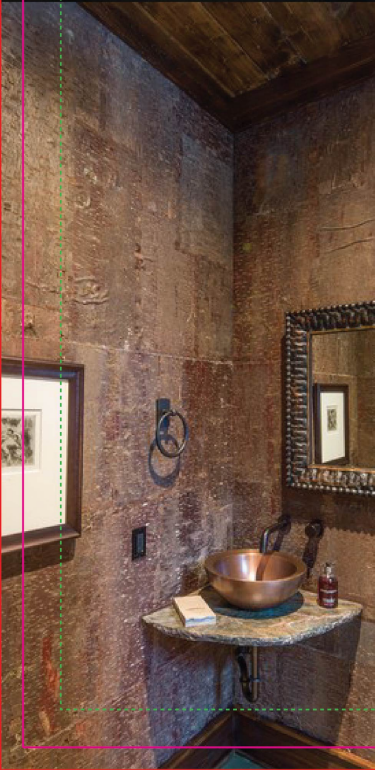
## หินตกแต่งธรรมชาติวีเนียร์

ถ้าท่านเป็นคนหนึ่งที่ชอบงานหินตกแต่งบ้าน ไปเดินดูหินตกแต่งแล้ว มีราคาสูง แทนการติดตั้งต้องจ้างผู้รับเหมารองต่างหาก ยุ่งยาก และงานหิน แกะไขไม่ได้ต้องรับสภาพหินที่ลอกมา ในตอนนี้เรามีหินขนาดบางพิเศษ มานำเสนอ เป็นหินที่เกิดจากหิน slate นำมาผ่านกรรมวิธี แปะก๊วย resin ด้านหลังเคลือบให้อยู่ตัวเป็นแผ่นได้ น้ำหนักเบาเป็นพิเศษ

**หินธรรมชาติวีเนียร์ (Natural Stone Veneer)** ผลิตขึ้นมา ด้วยผิวหินจริงธรรมชาติ แต่ผ่านกระบวนการต่างๆจนมีความหนาที่ไม่เกิน 2 มิลลิเมตร ซึ่งทำให้มีน้ำหนักเบามาก เป็นผลให้ง่ายต่อการติดตั้ง โดยไม่จำเป็นต้องมีโครงสร้างคอนกรีต หรือโครงสร้างเหล็กมารองรับดังเช่นการ ติดตั้งหินจริง

ราคาหินจริงโดยประมาณจะขึ้นอยู่กับชนิด และขนาด โดยมีราคาโดยรวมติดตั้ง ประมาณ 2,000 – 10,000 บาทขึ้นไป/ตารางเมตร ทั้งยังไม่รวมค่าโครงสร้าง ที่ต้องออกแบบขึ้นมาเพื่อรองรับน้ำหนักหินจริง ซึ่งราคาโดยประมาณ ของหินธรรมชาติวีเนียร์ มีมูลค่าประมาณ 1,000++ บาท/ตารางเมตร และไม่ต้องมีโครงสร้างมารองรับ สามารถติดกับโครงยิปซัม, ผนังก่ออิฐฉาบปูน, ผนังเบาต่างๆไปได้เลย

**หินวีเนียร์ของเรามี 2 ชนิด** แบ่งตามความโปร่งแสง กับทึบแสง ชนิดทั่วไปคือชนิดทึบแสง โดยแสงไม่สามารถผ่านแผ่นหินได้ ด้านหลัง ของแผ่นหินจะเป็นสีดำสนิท ส่วนอีกชนิดเป็นแบบโปร่งแสง สังเกตได้จาก ด้านหลังของแผ่นจะมีลักษณะใส เพื่อให้แสงรอดผ่านมาได้ ดังรูป ราคา จะสูงกว่าแบบทึบแสงประมาณ 50% แต่เมื่อเทียบกับความสวยงามและความแปลกตาแล้ว สามารถใช้ตกแต่งได้หลากหลาย โดยมากจะเป็น เคาน์เตอร์ และผนังที่ต้องการเพิ่มความสวยงาม



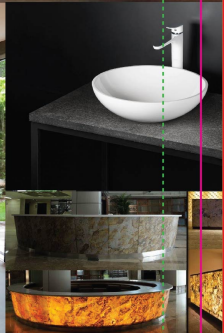
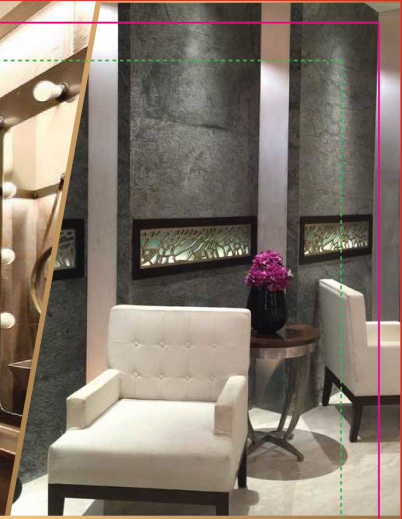
# เหมาะกับใคร?

หินธรรมชาติวีเนียร์เหมาะกับบ้าน อาคาร รีสอร์ท ร้านกาแฟ ร้านอาหาร ที่ไม่ได้มี Budget มากมาย แต่ต้องการความสวยงามของหิน และไม่ต้องการสร้างเพื่อที่จะรองรับน้ำหนักหินจริง

ลูกค้าของเราตั้งแต่รีสอร์ท โรงแรม อาคาร ขนาดใหญ่ ไปจนถึงงาน ตกแต่งร้านอาหาร คาเฟ่ ร้านกาแฟ ห้องดนตรี co-working space รวมถึงงานตกแต่งบ้านเดี่ยว ทาวน์เฮ้าส์ทั่วๆไป จะเห็นว่าเราสามารถรองรับลูกค้าได้ทุกกลุ่ม เรามีส่งสินค้าไปทั่วประเทศเพื่อรองรับการขยายตัวของสินค้า

งานออกแบบภายใน หรือ งานเฟอร์นิเจอร์บิวอิน มีความต้องการวัสดุตกแต่งหลากหลายรูปแบบและหลากหลายความสวยงาม ซึ่งการมีวัสดุชนิดใหม่ๆ เกิดขึ้นสามารถนำมาซึ่งความหลากหลาย ความแตกต่าง ความสวยงามที่ไม่ซ้ำแบบใคร สถาปนิกหรืออินทีเรียสามารถนำไปประยุกต์ใช้กับการตกแต่งได้ตาม Design ที่ต้องการ การออกแบบที่แตกต่างนำมาซึ่งความใหม่ ของการตกแต่งภายใน และนำมาซึ่งไอเดียที่ไม่เหมือนใคร เฉพาะตัว

**For RESORT COFFEE SHOP  
RESTAURANT ETC.  
BUILDING interior design**

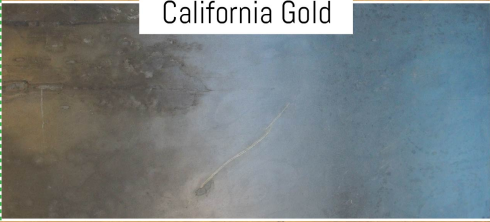




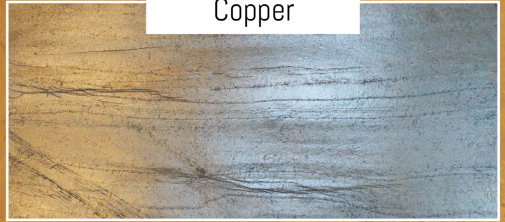
# แบบที่บแสง

## Natural Stone Veneer

California Gold



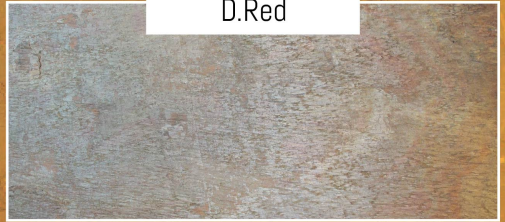
Copper



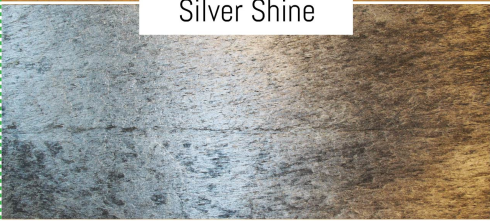
Golden



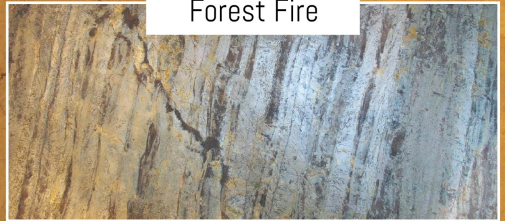
D.Red



Silver Shine



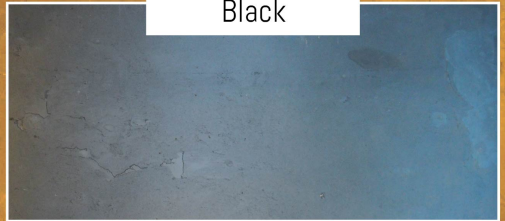
Forest Fire



Indian Autumn



Black



Autumn Rustic



Mint Yellow



# แบบโปร่งแสง

## Natural Stone Veneer

Multi Color



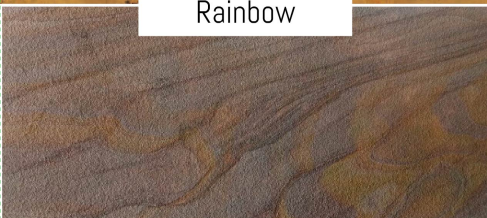
Ocean Green



Rain forest



Rainbow



Terra Red



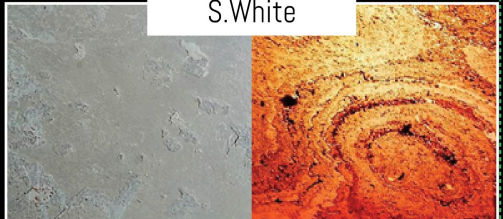
Black



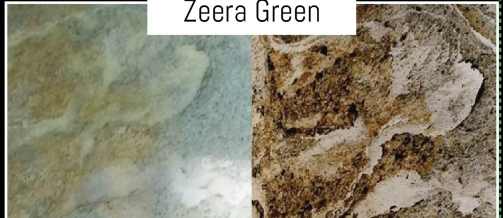
Indian Autumn



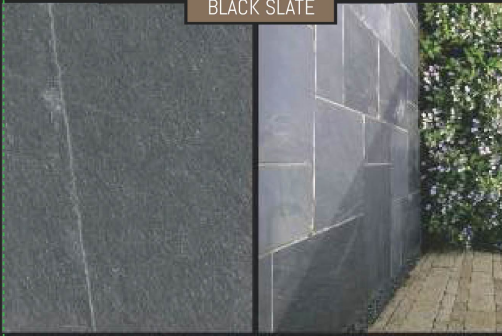
S.White



Zeera Green



BLACK SLATE



RUSTIC AUTUMN



INDIAN AUTUMN



CALIFORNIA GOLD



JACK BLACK



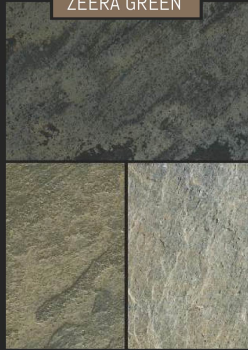
OCEAN GREEN



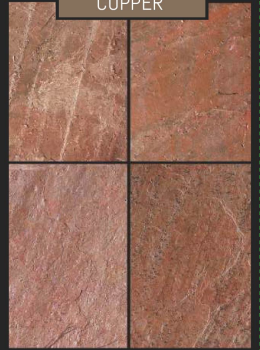
GOLDEN



ZEERA GREEN



COPPER



SILVER SHINE





TERRA RED



COPPER



ZEERA GREEN



# การติดตั้ง

## การเตรียมพื้นผิว

หินธรรมชาติวีเนียร์สามารถใช้ยึดติดกับหลากหลายพื้นผิว โดยใช้กาวที่มีคุณภาพ และมาตรฐาน โดยเลือกใช้กาวให้เหมาะกับพื้นผิวที่จะทำการติดตั้ง ก่อนที่จะทำการติดตั้ง ต้องทำการเตรียมพื้นผิว โดยพื้นผิวต้องสะอาด ไม่มีฝุ่น เศษปูน เศษวัสดุ เศษน้ำมัน น้ำมันเคลือบต่างๆ สี น้ำมันทาทุกชนิด หรือสิ่งอื่น ๆ ที่ไม่ใช่ผิวจริง ทั้งนี้ต้องปฏิบัติตามคำแนะนำของผู้ผลิตกาว โดยตามวิธีปฏิบัติติดตั้งตามมาตรฐาน ทั้งนี้จำเป็นอย่างยิ่งที่ต้องทำการทดสอบพื้นที่ที่จะทำการติดตั้ง ก่อนทำการติดตั้งจริงทั้งหมด

## กาวที่ใช้

สามารถติดต่อรับทราบผลิตภัณฑ์เพื่อสอบถามชนิด หรือวิธีการติดตั้ง กับกาวที่ใช้กับหินธรรมชาติวีเนียร์กับพื้นผิววัสดุต่างๆกัน ความชื้นและอุณหภูมิมีผลในการเลือกใช้วัสดุ และความยึดติดกับวัสดุ ในกรณีติดตั้งภายนอก จำเป็นต้องพิจารณาการขยายตัว เนื่องจากอุณหภูมิที่เปลี่ยนแปลง โดยหินธรรมชาติวีเนียร์ คือวีเนียร์ชนิดหนึ่งซึ่งจะยึดและหดตัวตามอุณหภูมิที่เปลี่ยนแปลงไปในแต่ละวัน ทั้งนี้ควรทำการปรึกษาบริษัทผู้ผลิตกาว และปฏิบัติตามคำแนะนำของผู้ผลิต หรือผู้จัดจำหน่ายกาว โดยทำการทดสอบพื้นที่เล็กๆก่อนทำการติดตั้งจริง

## ชนิดกาวที่แนะนำ

- กาวชนิดอีพ็อกซี่ (Epoxy Adhesive)
- กาวชนิดโพลียูรีเทนติดไม้ (Polyurethane woods glue)
- กาวสำหรับงานก่อสร้าง (Construction Adhesive)
- กาวตะปูชนิดพรีเมียม (Nail Adhesive)



การเลือกกาวแต่ละชนิดขึ้นอยู่กับหลายปัจจัย เช่น สภาพพื้นผิว อุณหภูมิ ความชื้น ความรวดเร็วในการติดตั้ง ค่าใช้จ่าย โดยส่วนใหญ่กาวชนิดโพลียูรีเทนปูพื้นไม้ใช้ได้ติดกับหลายพื้นผิว สำหรับห้องที่มีความชื้นสูง เช่น ห้องน้ำ กาวอีพ็อกซี่จะใช้ได้

**ร่องรอยต่อ** (กรณีเว้นช่องร่อง 2-4 มิลลิเมตร) สามารถยาแนวร่องรอยต่อ สามารถเลือกใช้ tile grout หรือวัสดุยาแนวอื่นๆที่ใกล้เคียงโดยเลือกสีที่เข้ากัน หรือติดกัน หรือตามแต่การออกแบบได้

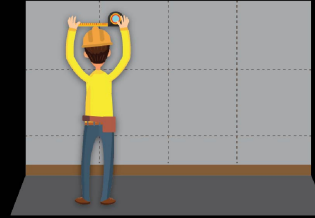
## สีและรูปแบบของหิน

หินธรรมชาติวีเนียร์ คือ ผิวหน้าเป็นหินธรรมชาติจริง โดยรูปแบบ และผิว(Texture) จะเปลี่ยนไปตามสภาพของหินธรรมชาติ อาจมีความแตกต่างกันบ้างตามความแตกต่างของหินธรรมชาติ



# Step by step

## วิธีการติดตั้ง



วัดขนาดพื้นที่ วัด Layout แผ่น หรือ Pattern



ตัดแผ่นตามขนาดที่ต้องการ



กาวบนแผ่น หรือบนพื้นผิวที่จะติด



แปะแผ่นตามที่ layout



ใช้ลูกกลิ้งรีดให้เรียบและเก็บความเรียบร้อย



## การใช้งาน

หินธรรมชาติวีนิลสามารถใช้ตกแต่งผนัง เช่น คอนกรีต, ปูนมอร์ตาร์, MDF, HDF, เฟอร์นิเจอร์, ไม้จริง, ไม้อัด, อะคริลิก, เหล็ก, พลาสติก, เสากลาง และตกแต่งภายใน และภายนอกอาคาร และสามารถใช้เป็นวัสดุปูพื้นได้

## การตัดแผ่น

สามารถใช้กรรไกร(อุตสาหกรรม) หรือ เลื่อยวงเดือนพร้อมราง ตัดแผ่นตามขนาดที่ต้องการได้

## การงอ

แผ่นหินสามารถงอได้ โดยให้งอแผ่นตามยาวที่ (1,210 มิลลิเมตร) โดยองศาการงอควรทำการทดสอบก่อน เพื่อป้องกันการใช้ของแผ่น

## การรีด

ใช้ลูกกลิ้งเหล็กหรือพลาสติกรีดแผ่นไปตามพื้นที่ที่ติดตั้งให้ทั่วบริเวณ โดยเน้นให้ทั่วกับแผ่นหินแนบสนิท

## หลังการติดตั้ง

ทำความสะอาดผิวหน้าด้วยการใช้ผ้าชุบน้ำเช็ดทำความสะอาดได้ หรือต้องการใช้ Sealer เคลือบทำก็ได้ ทั้งนี้ชนิดของ Sealer จำเป็นต้องศึกษาจากผู้ผลิต Sealer สำหรับหินธรรมชาติ เพื่อไม่ให้เกิดการเปลี่ยนแปลงของสีหิน หรือเกิดความมันที่หิน ซึ่งอาจทำให้สูญเสียเอกลักษณ์ของผิวธรรมชาติไป

## น้ำยาเคลือบหิน

แนะนำให้เคลือบผิวหน้าของหินด้วยน้ำยาเคลือบหิน ซึ่งมีหลากหลายชนิด ซึ่งมีผลกับความเงา และมันของหิน เช่น ผิวมันขึ้น ผิวด้านขึ้น ผิวเหมือนเดิม ทั้งนี้แนะนำให้ผู้ติดตั้งทำการทดลองทาเคลือบชิ้นตัวอย่างก่อน เมื่อได้สีผิวลักษณะตามต้องการแล้ว จึงลงน้ำยาเคลือบทั้งแผ่น

## ข้อมูลเทคนิค

Description	Specification
Type ชนิด	1. ชนิดทึบแสง 2. ชนิดโปร่งแสง
พื้นที่ใช้งาน	- ภายใน - ภายนอก
วัสดุด้านหน้า	ผิวหินจริง
วัสดุด้านหลัง	เรซิน + ไฟเบอร์กลาส
<b>ขนาดแผ่น (Standard)</b>	
ความยาว	1,220 มิลลิเมตร
ความกว้าง	610 มิลลิเมตร
ความหนา	2±0.5 มิลลิเมตร
น้ำหนักต่อแผ่น (Standard)	1.5 กิโลกรัม (โดยประมาณ)

\*หมายเหตุ

ข้อมูลดังกล่าวข้างต้นเป็นข้อมูลเบื้องต้นผู้ใช้ควรทำการทดสอบทาบ พื้นผิว หรือสิ่งเกี่ยวข้องอื่นๆเพิ่มเติม ทางบริษัทฯ ไม่รับผิดชอบต่อความเสียหายที่เกิดจากการติดตั้ง

# ROCKMAX


COMPANY LIMITED (HEAD OFFICE)


455/176 Jaransanitwong Road, Bangkhunsri,  
Bangkoknoi, Bangkok Thailand 10700


## บริษัท ร็อคแมค จำกัด

455/176 ถนนเจริญสุขนิทวงศ์ แขวงบางขุนศรี  
เขตบางกอกน้อย กรุงเทพมหานคร 10700

Tel: 028 648 658 Fax: 024 184 327  
Mobile : 080 260 4613 , 086 813 9621

 kirimanrock

 kiriman99

 export.rockmax@gmail.com

[www.kiriman.info](http://www.kiriman.info)

